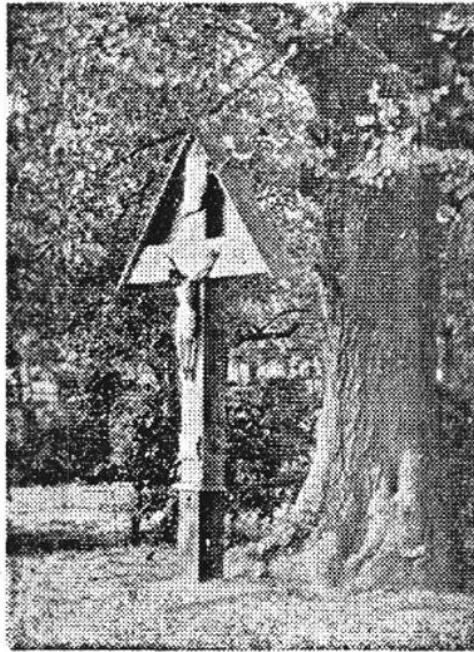


Missionskreuz wurde erneuert



Im Schatten einer großen Linde steht das Missionskreuz von Bellinghoven an einem Feldweg am Ortsrand. Das Kreuz stammt aus dem Jahre 1772 und wurde kürzlich vom Kapellenverein in der alten Form erneuert. Der Korpus stammt noch vom alten Kreuz. (Foto: Pinzek)