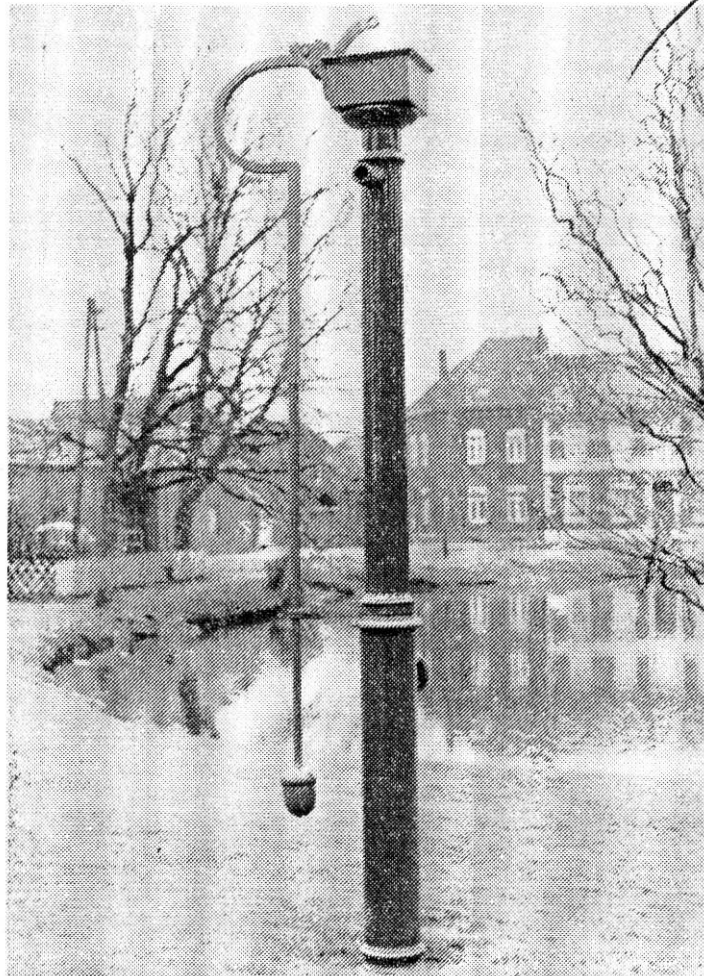


Westdeutsche Zeitung

18.03.1976



Erhaltenswert sind alte Dorfpumpen wie diese am Bellinghovener Weiher. In den meisten Orten sind sie allerdings demontiert, nachdem sie ihren ursprünglichen Zweck nicht mehr erfüllen und es allenthalben Wasserleitungen gibt. Allerdings wäre die Bellinghovener Pumpe auch aus technischen Gründen nicht mehr funktionsfähig.

Foto: Engels