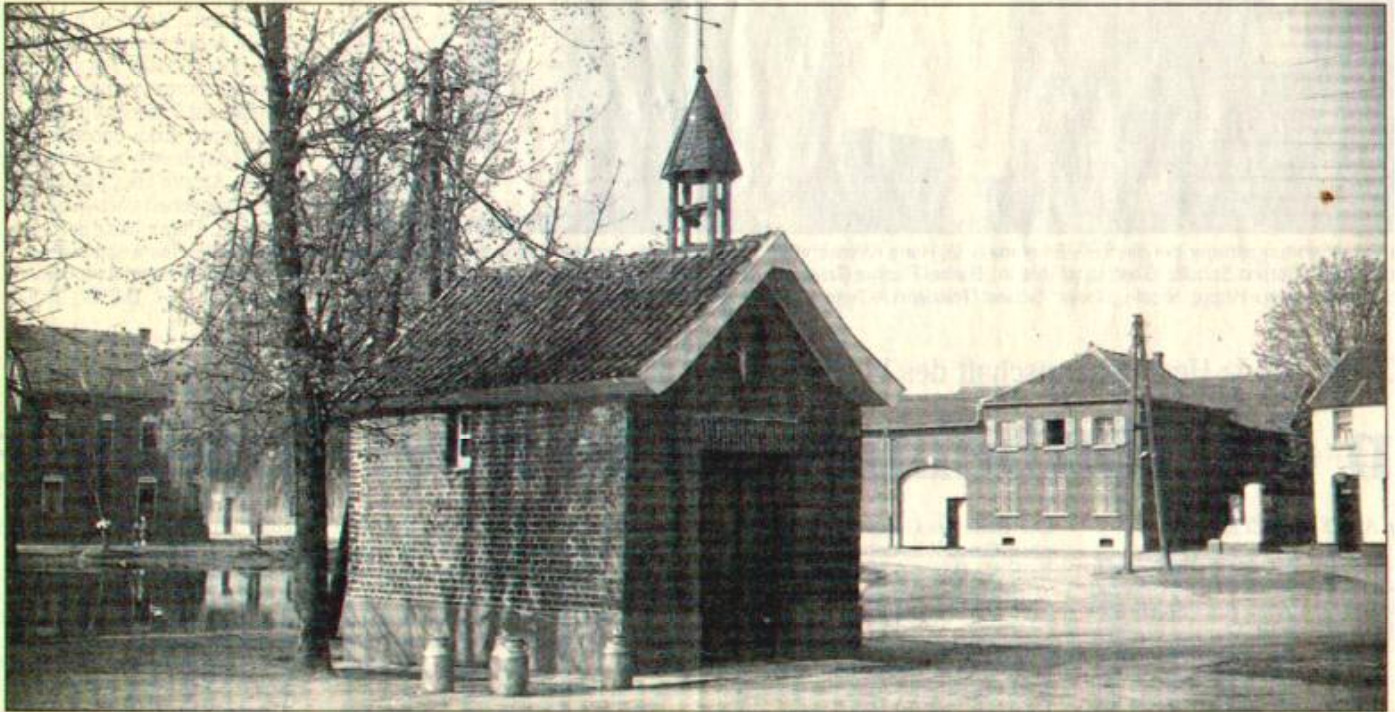


RHEINISCHE POST

Januar 2004

Bellinghoven vor 50 Jahren



Wer erinnert sich? Bellinghoven vor 50 Jahren: An der Kapelle waren notdürftig die Kriegsschäden beseitigt, und die Dorfstraße wartete auf den Ausbau. Die Dorfpumpe war inzwischen abgebaut worden, weil sie nicht mehr funktionierte. Lediglich der Pumpen-

platz ist noch an der Straßengabelung zu erkennen. Das Ufer der „Maar“ – dieses Gewässer ist nach wie vor der Ortsmittelpunkt – war so flach, dass Kühe und Pferde, wenn sie von der Weide kamen, ungehindert den Dorfweiher als Tränke benutzen konnten.

Die Gaststätte Mühlenbeck (rechts) lud zum Verweilen ein. An der Kapelle stellten die Landwirte ihre Milchkanne ab, die an dieser Sammelstelle abgeholt und mit Pferd und Wagen zur Erkelenzer Molkerei gebracht wurden.

RP-Foto: Willi Dahmen